

Nachhaltiger Mobilitätsplan Weinheim 2040



Gefördert durch:



Bundesministerium
für Digitales
und Verkehr

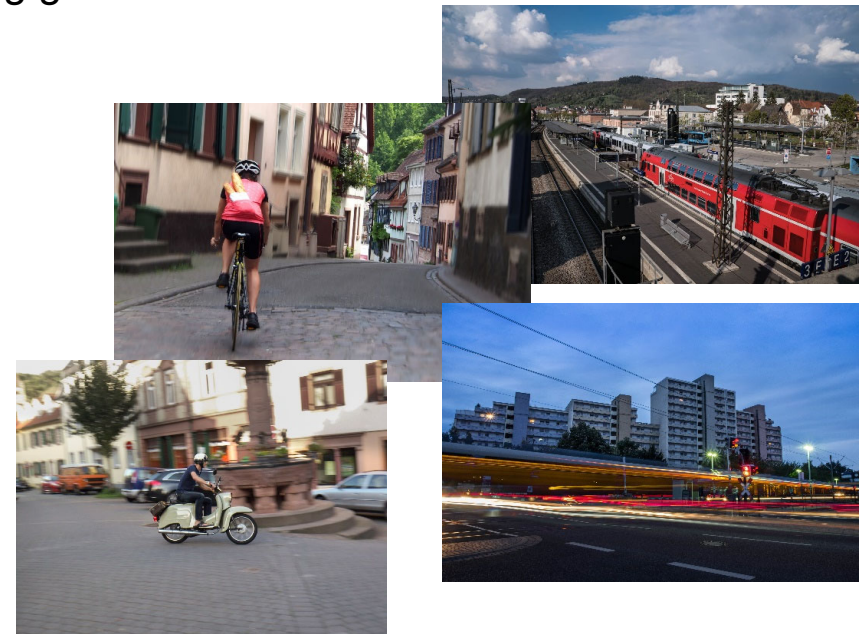
aufgrund eines Beschlusses
des Deutschen Bundestages



nachhaltig
mobil
planen

Um was geht es heute?

- **Startschuss:** Nachhaltiger Mobilitätsplan der Stadt Weinheim
- **zentrale Frage:** Wie soll die Mobilität in Weinheim zukünftig gestaltet sein?
- Heute: **Auftakt** des Prozesses
 - Information
 - erste Beleuchtung des Status quo
 - Identifikation von ersten Wünschen



Agenda für heute

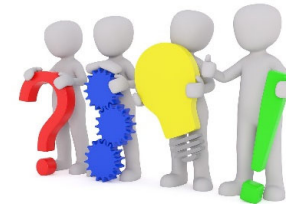
- **Hintergründe** zum nachhaltigen Mobilitätsplan der Stadt Weinheim
- **Vorstellung des Gesamtprozesses**
- **Brainstorming-Teams:**
 - Probleme und Herausforderungen
 - Bewahrenswertes
 - Potenziale
- **Ergebniszusammenfassung:** Rundgang
- **Ausblick**

Ende: ca. 20:30 Uhr



4 Was ist ein Mobilitätsplan?

- **Masterplan für die Mobilität der nächsten 10-15 Jahre**
- **Integrierte Betrachtung aller Verkehrsmittel**
- **Mündet in einen Umsetzungsplan**
- **Gefördert von Bund und Land**



5 Was ist ein Mobilitätsplan

1. Wo stehen wir?

⇒ Analyse der Mobilität und des Verkehrs



2. Wo wollen wir hin?

⇒ Ziele aus der Zukunftswerkstatt und Konkretisierung der Ziele



3. Wie kommen wir dahin?

⇒ Umsetzungsstrategie und Maßnahmenplan



4. Sind wir schon angekommen?

⇒ Evaluierung der umgesetzten Maßnahmen





Die Zukunftswerkstatt Weinheim

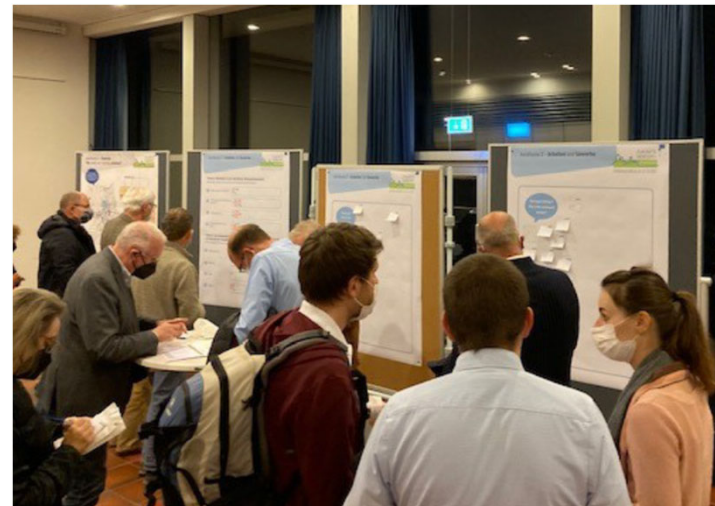
- Ergebnis: Städtebaulicher Rahmenplan Weinheim
- Zeitraum: etwa 2 Jahre
- Beschlossen vom Gemeinderat am 18.10.2023

STÄDTEBAULICHER
RAHMENPLAN
WEINHEIM



Die Zukunftswerkstatt Weinheim

- Umfassender Beteiligungsprozess mit etwa 1.300 Bürgerinnen und Bürgern
 - ⇒ Öffentlichkeitsveranstaltungen und Online-Beteiligung
 - ⇒ Arbeitsgruppen zu verschiedenen Themen, u.a. Mobilität



Beispielerggebnis aus der Zukunftswerkstatt zum Thema Mobilität:

/ Der Rahmenplan

Thema Mobilität in Quartieren und Ortskernen

/ intermodale Verknüpfung



Stadt Weinheim



Lebenswertes Weinheim

Nachhaltiges, klimagerechtes Weinheim

Weinheim für Alle



Erschließung der Quartiere und Ortsteile verbessern

ÖPNV stärken

Lebenswertes Weinheim

Sichere Verkehrswege schaffen

Stadt der kurzen Wege forcieren

Nachhaltiges, klimagerechtes Weinheim

Fokus auf Fuß- und Radverkehr legen

Barrierefreiheit ausbauen

Weinheim für Alle

Informationen zu Mobilitätsangeboten zugänglich machen und verbreiten

Innenstadt attraktiv erreichbar machen

Parkraum intelligent managen

11 Verkehrsentwicklungsplan von 2005

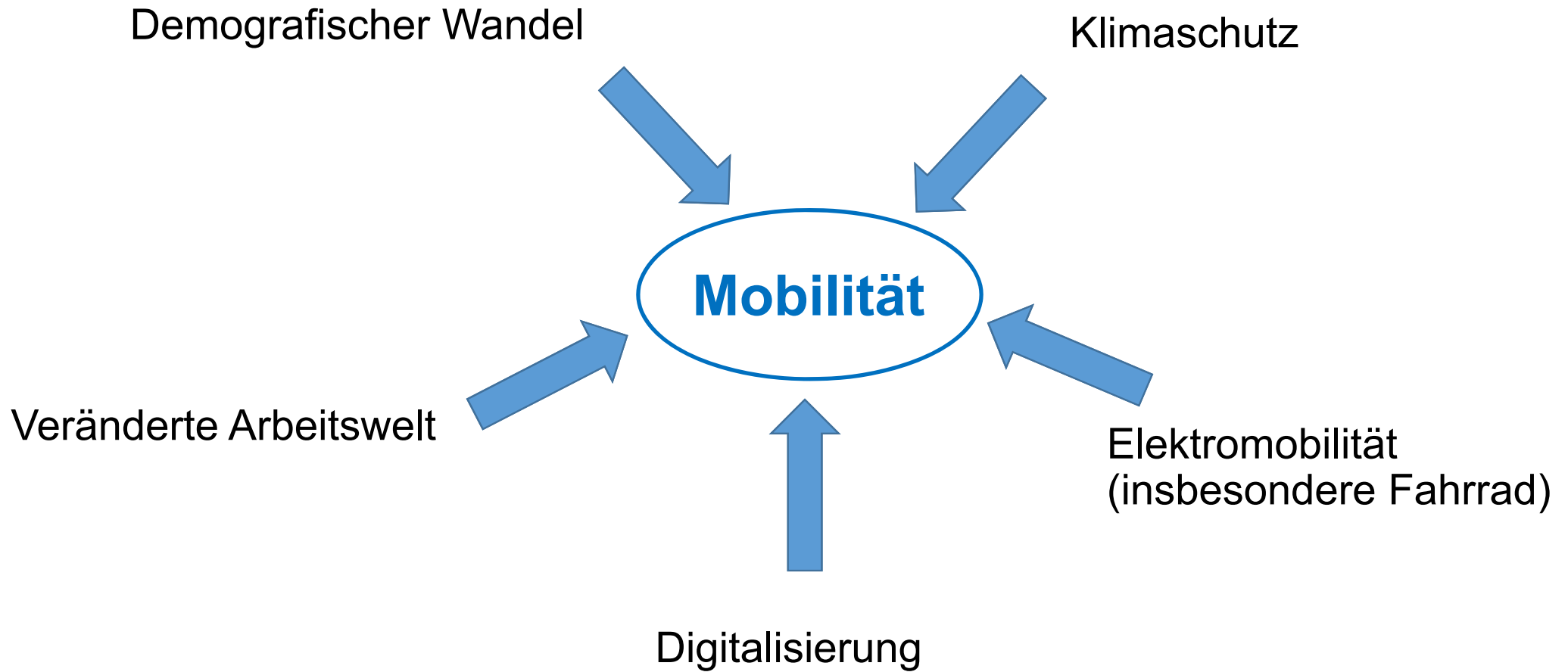
Letzter strategischer Verkehrsplan von 2005
mit Zielhorizont 2020

Zahlreiche Maßnahmen umgesetzt, z.B.:

- Verlegung ZOB und Neugestaltung Bahnhofsumfeld
- Ausbau des Stadtbusliniennetzes
- Haltepunkt Sulzbach inkl. P+R
- Umbau der OEG-Haltestelle Luisenstraße (heute Hauptbahnhof)



12 Warum brauchen wir einen nachhaltigen Mobilitätsplan?



13 Herausforderungen

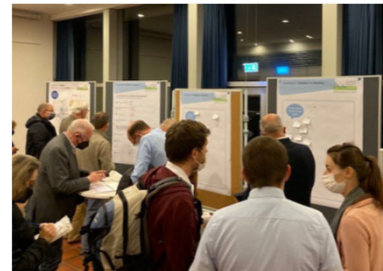


Quelle: Städtebaulicher Rahmenplan Weinheim

14 Gemeinsam mit Ihnen...



WEINHEIM
MOBIL



Fachliche Begleitung zum nachhaltigen Mobilitätsplan Weinheim 2040



Gefördert durch:



aufgrund eines Beschlusses
des Deutschen Bundestages



wer denkt was GmbH

Konzeption und Begleitung von kommunalen Bürgerbeteiligungsverfahren



**Theresa
Lotichius**



**Thomas
Ehrler**



R+T Verkehrsplanung GmbH

Beratungen und Planungen rund um die Themen Mobilität und Verkehr



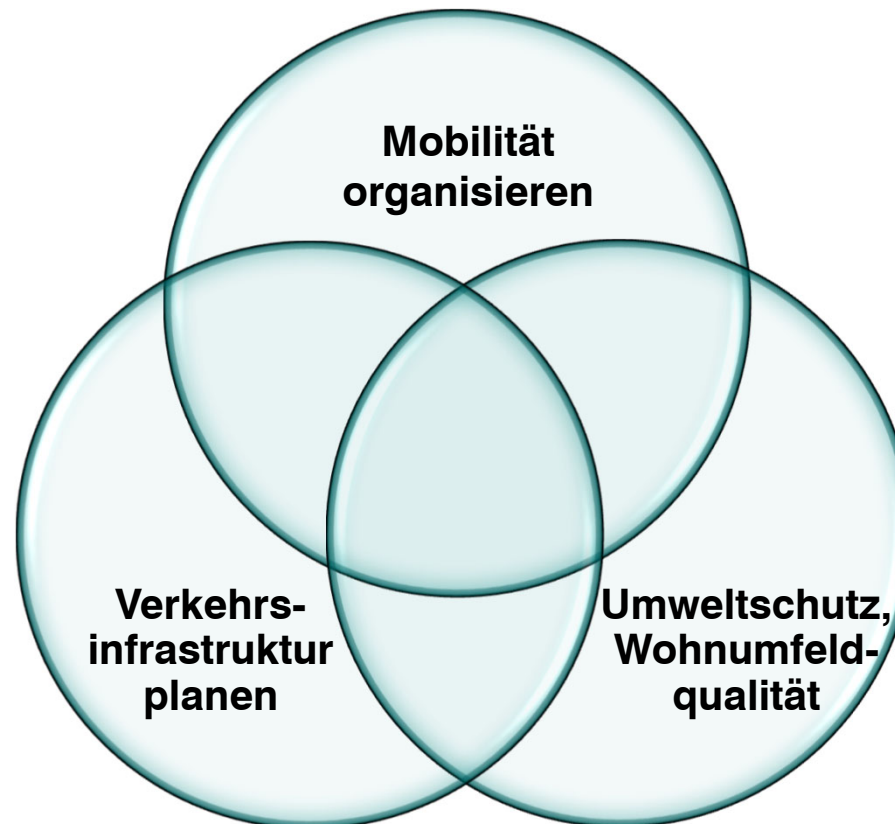
**Sebastian
Hofherr**



**Stephanie
Feuerbach**

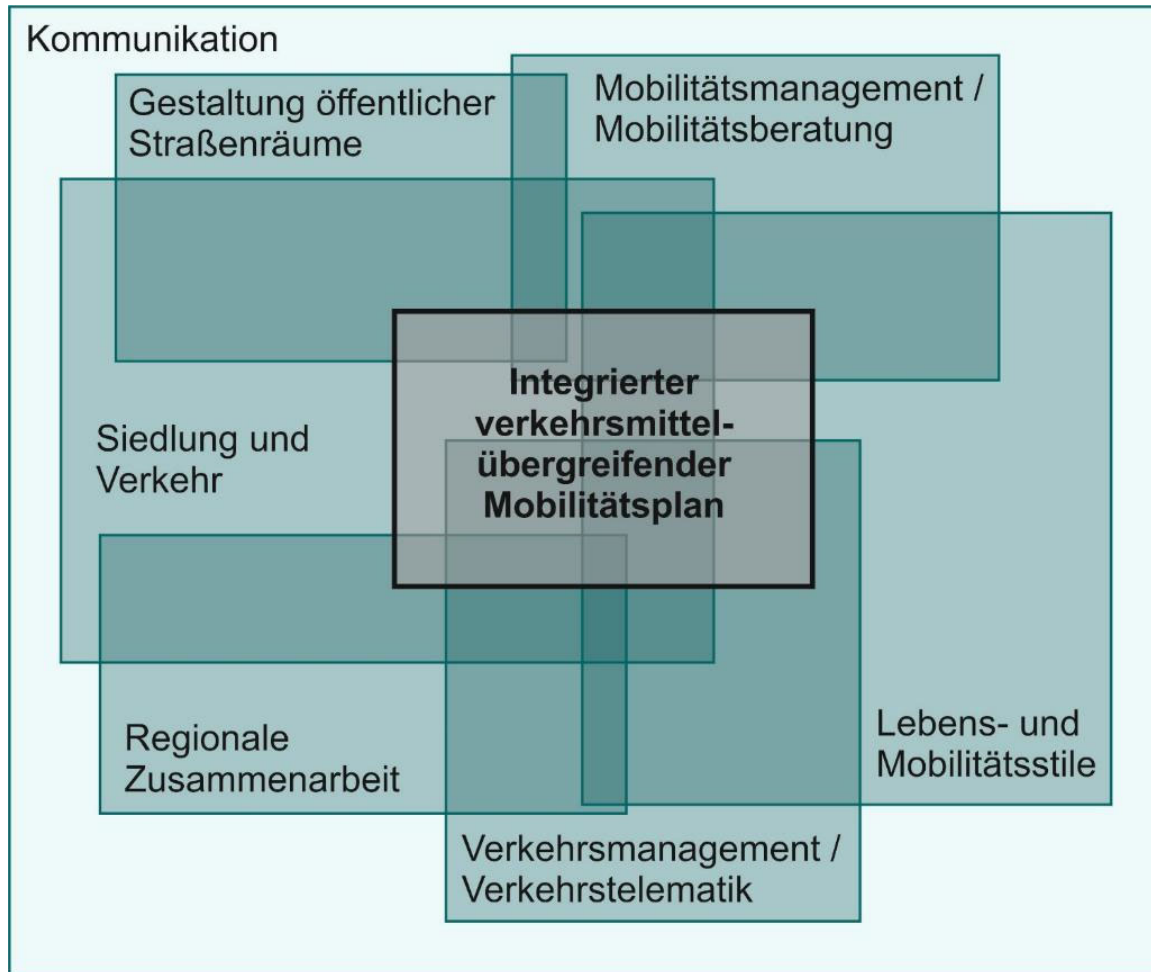
17 Was ist ein Mobilitätsplan?

Mobilitätsplanung = vernetzte Planung

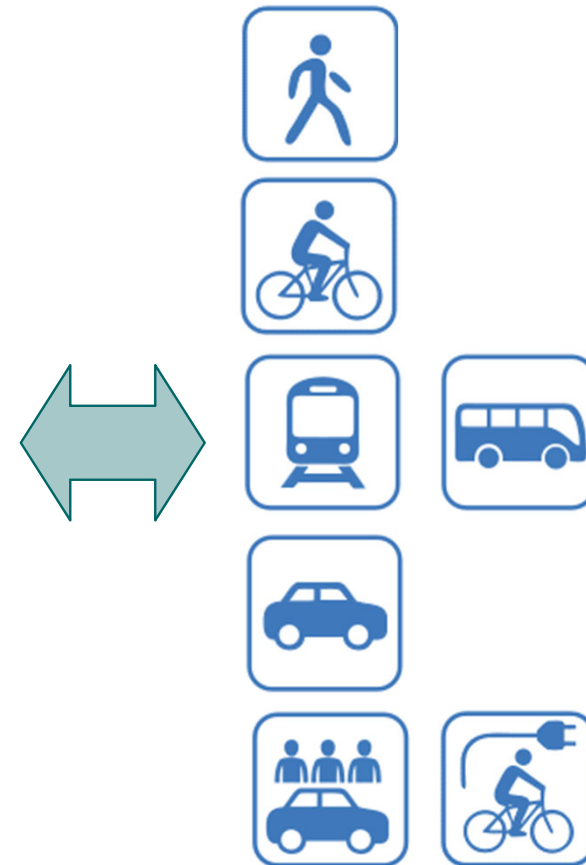


18 Was ist ein Mobilitätsplan?

Handlungsfelder

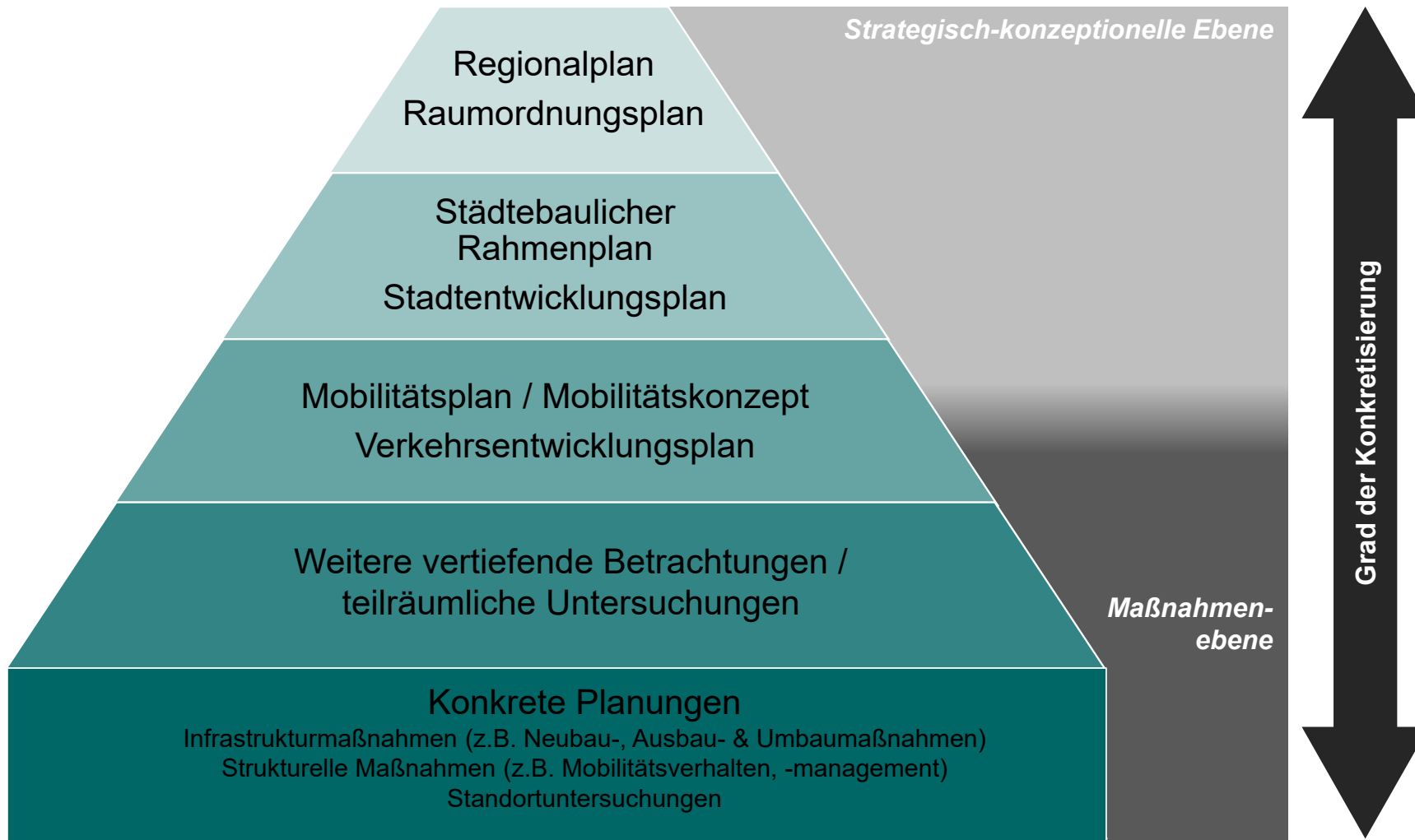


Maßnahmenkonzepte

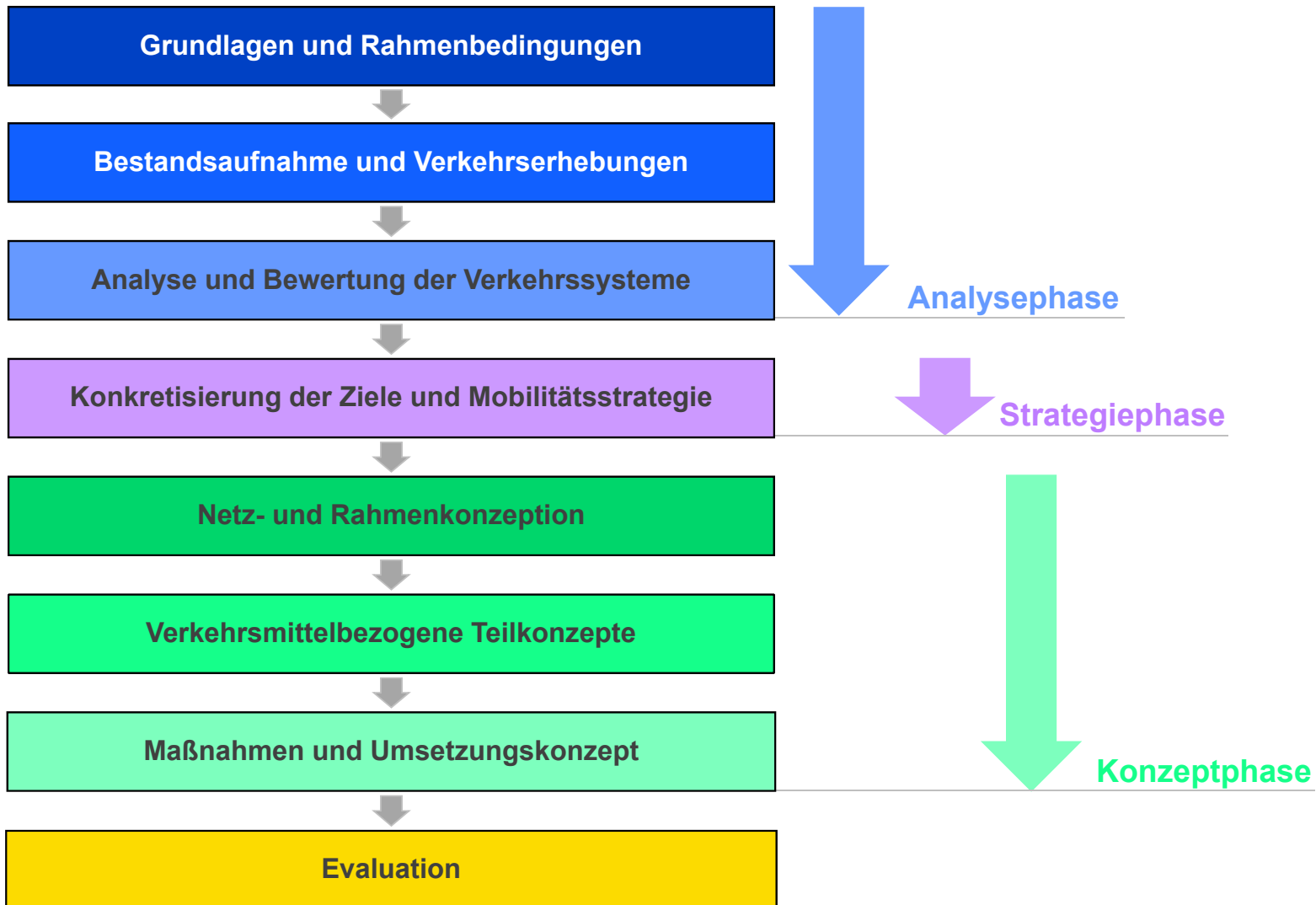


19 Was ist ein Mobilitätsplan?

Betrachtungsebenen (Flughöhe)



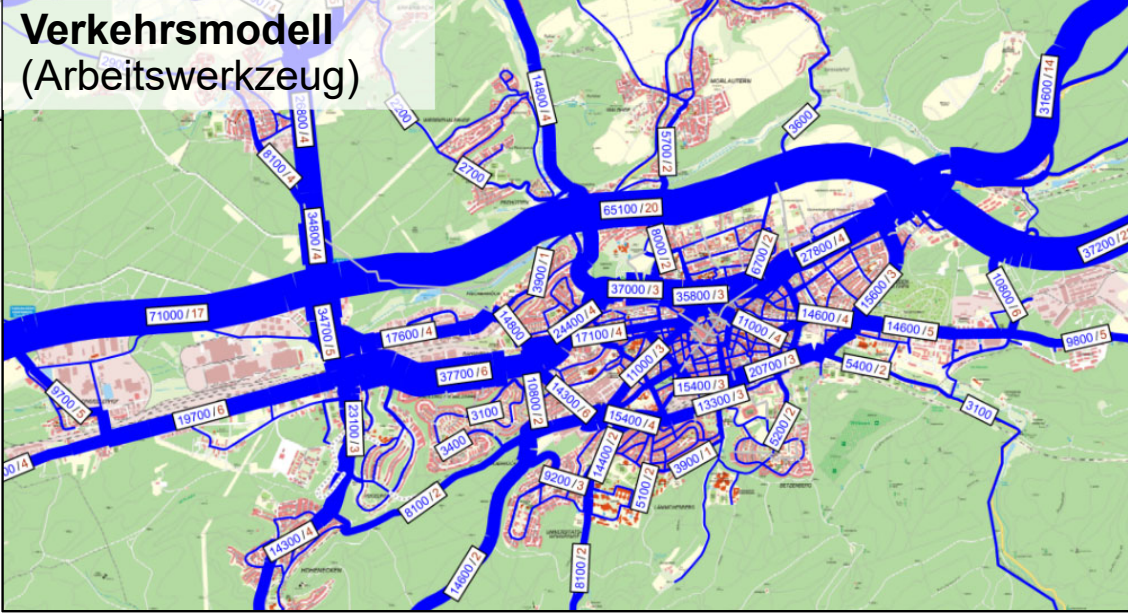
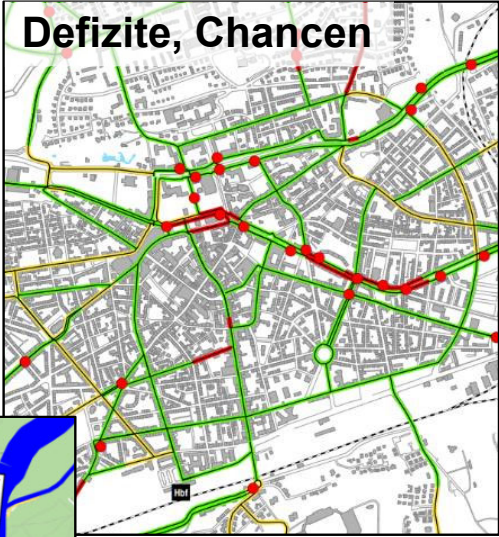
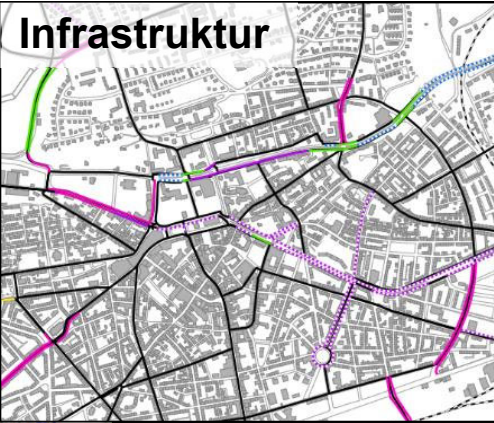
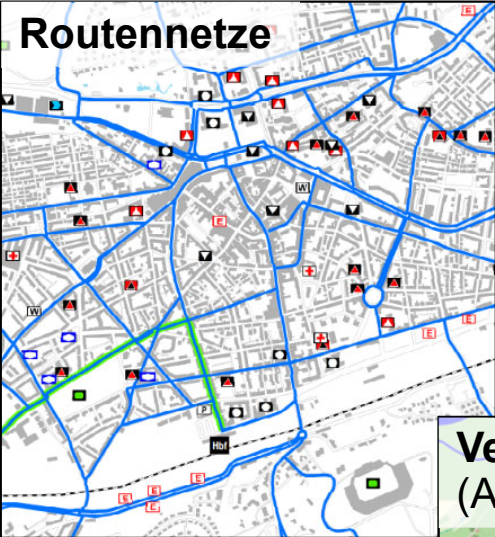
20 Wie sehen die Planungsstufen aus?



Evaluation

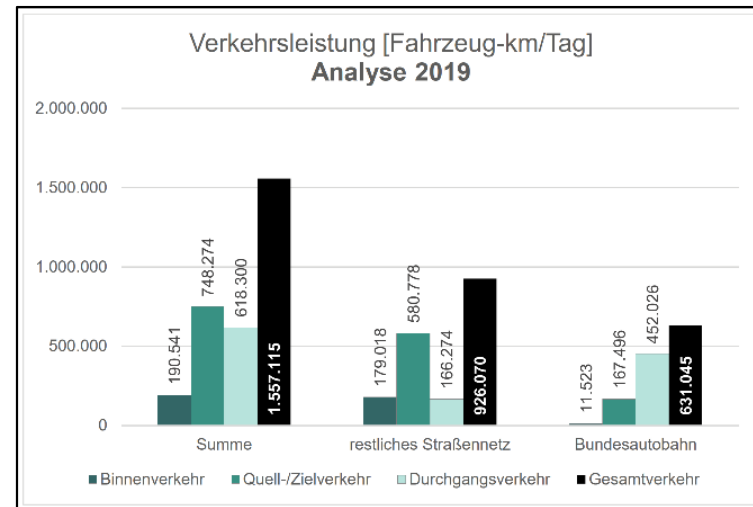
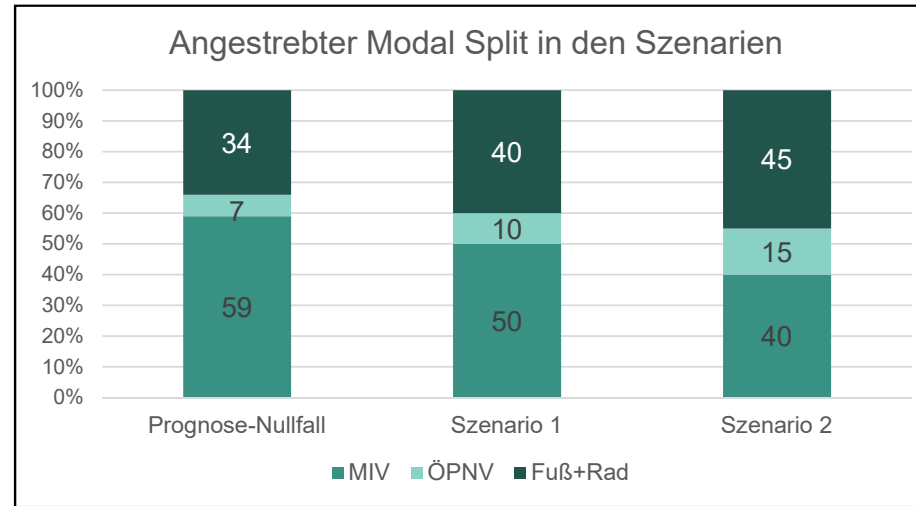
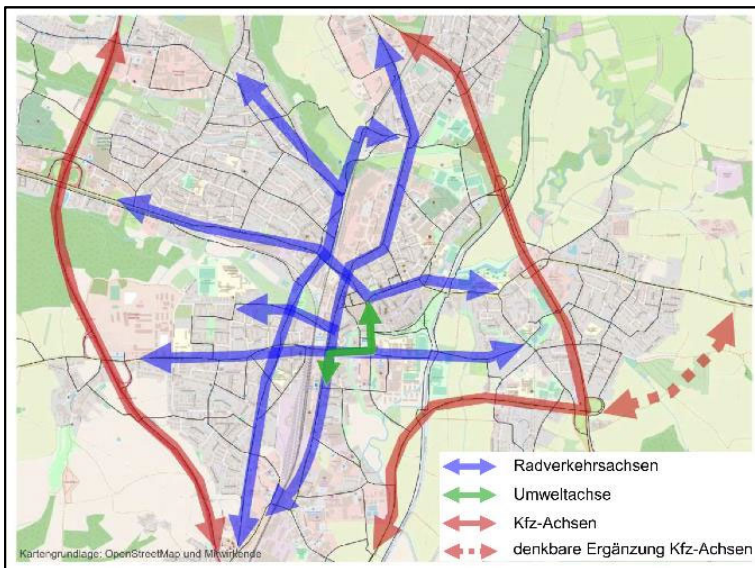
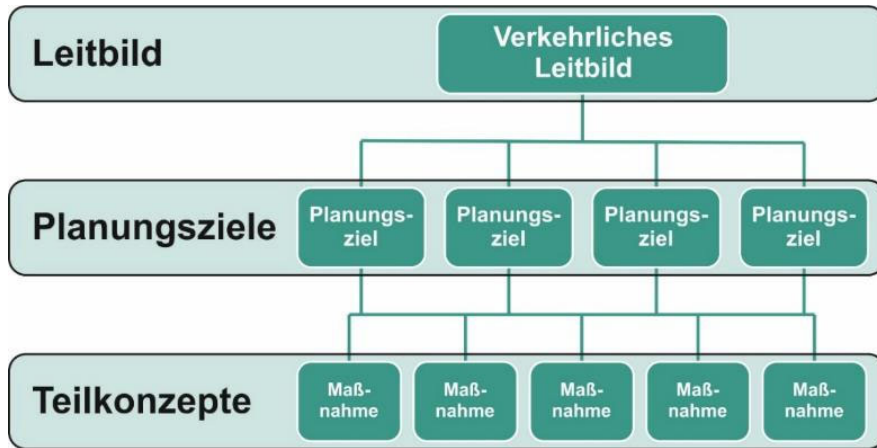
21 Wie sehen die Planungsstufen aus?

Analysephase (Beispielstadt)



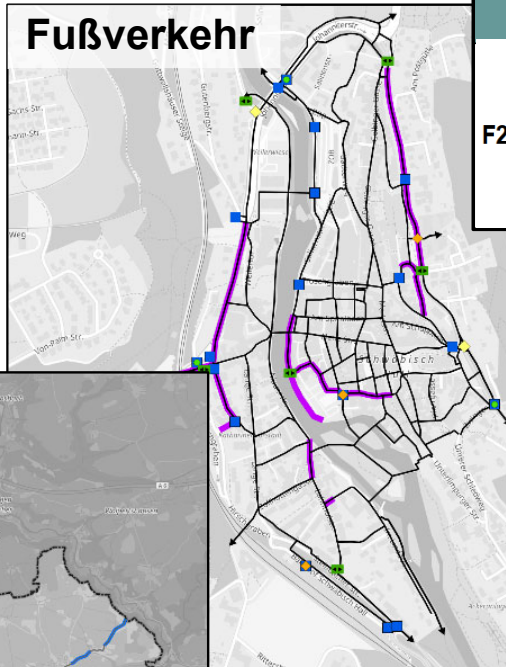
22 Wie sehen die Planungsstufen aus?

Strategiephase (Beispielstadt)

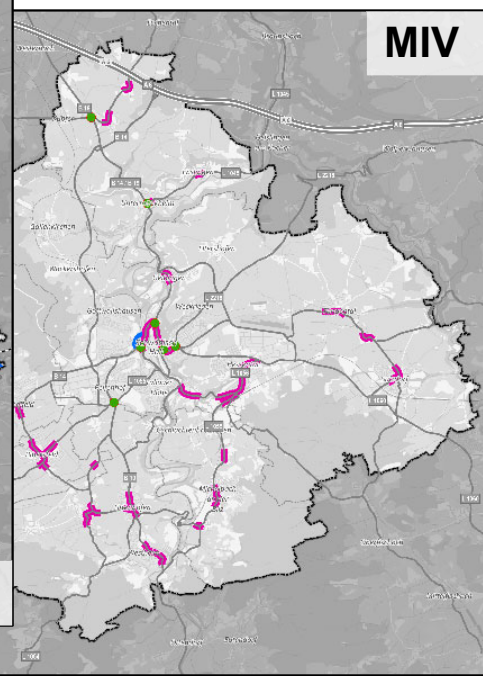
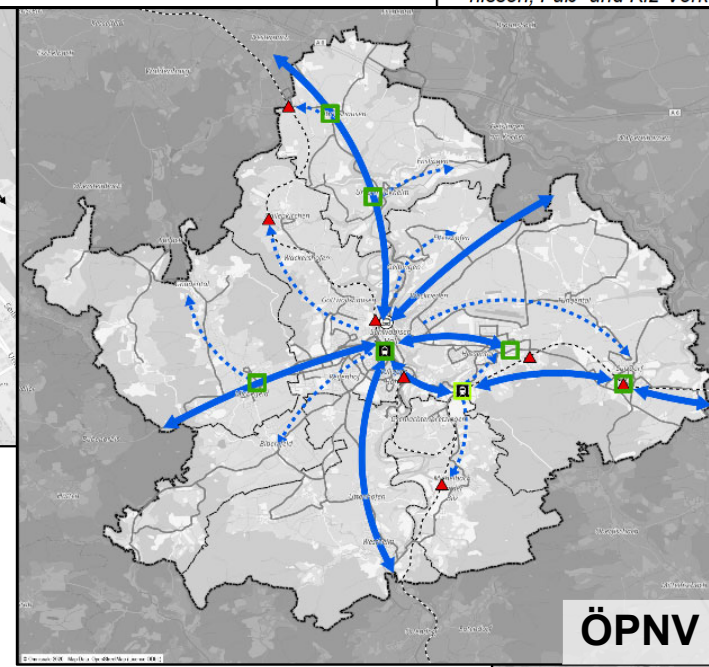
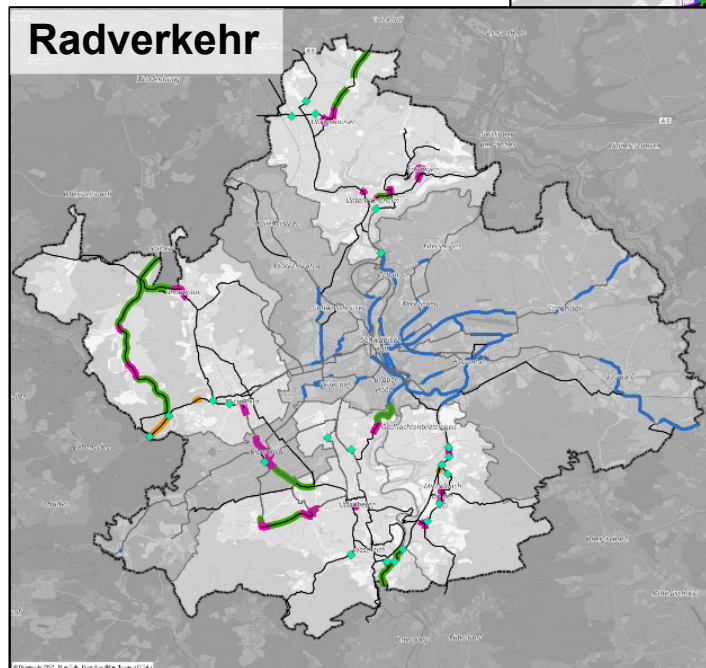


23 Wie sehen die Planungsstufen aus?

Konzeptphase - Maßnahmen (Beispielstadt)



Maßnahme	Wirkung	Kosten	Priorität	Zeithorizont
Herstellung von zusätzlichen (barrierefreien) Querungshilfen	✓✓✓	€€€	+++	mittelfristig
F2	- Wahl der Querungshilfe abhängig von örtlichen Gegebenheiten, Flächenverfügbarkeit, Besitzverhältnissen, Fuß- und Kfz-Verkehrsstärken, ...			



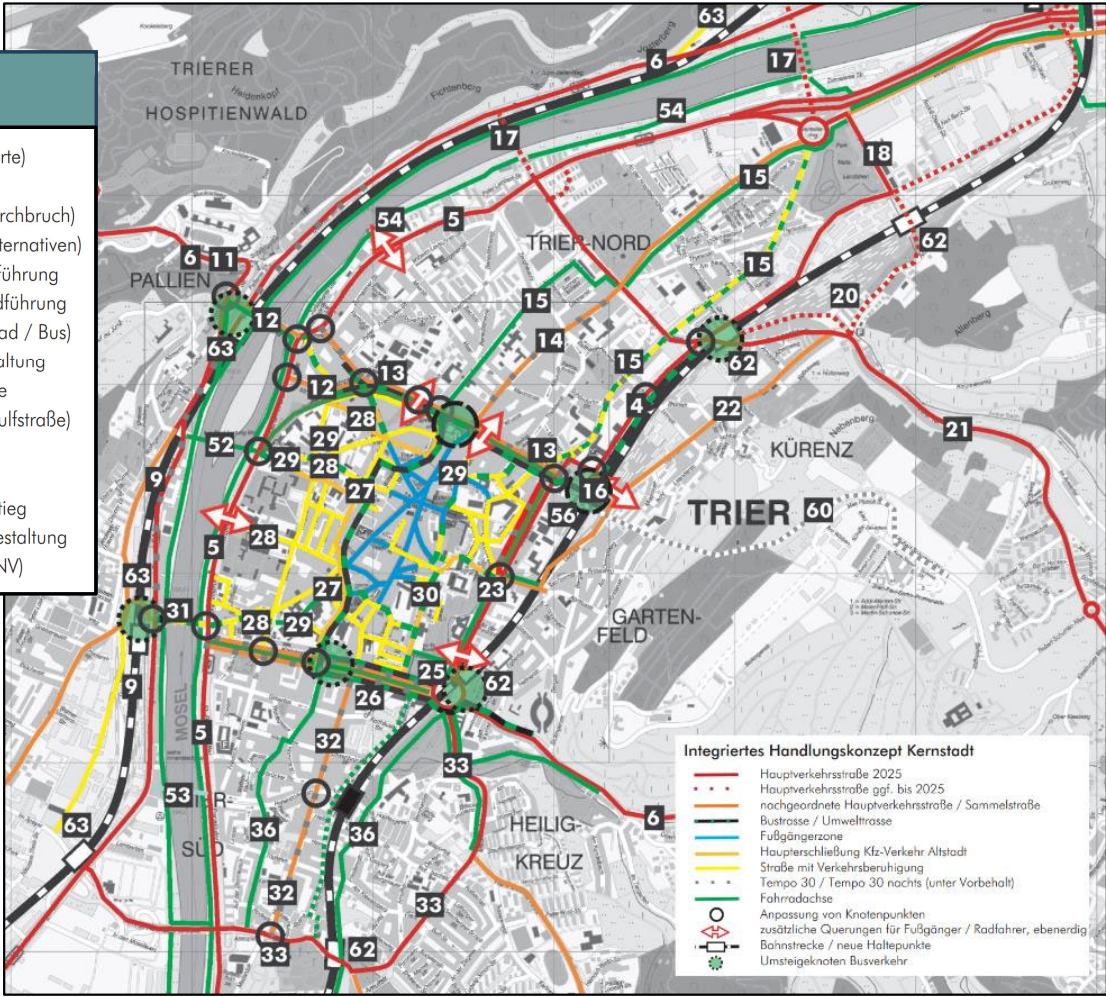
Überlagerung der Maßnahmenansätze
 → Integriertes Handlungskonzept

24 Wie sehen die Planungsstufen aus?

Konzeptphase - Integriertes Handlungskonzept (Beispielstadt)

Wichtige Maßnahmenbündel

- | | |
|--|---|
| 2 Neue Autobahnanchlussstelle | 17 Nordbrücke (Alternativstandorte) |
| 4 Moselbahndurchbruch (neue L 145) im Rahmen des neuen Tangentenrings inklusive Busbeschleunigung | 18 Ausbau Dasbachstraße |
| 5 Ausbau und städtebauliche Integration Moseluferstraße / Lärmschutz | 19 Nordtangente (Wasserwegdurchbruch) |
| 6 11 Ausbau Einfallstraßen / Busbeschleunigung / ggf. Pförtnerrampeln | 20 Neuanbindung Aveler Tal (Alternativen) |
| 8 Umgestaltung alte B 53 | 21 22 Gestaltung / Bustrasse / Radführung |
| 9 Entlastungsstraße Trier-West | 23 26 Umbau Alleenring / Bus-/Radführung |
| 12 13 Optimierung Achse K-W-Brücke - Hbf. Busbeschleunigung / Fahrstreifenverflechtung / Radführung / Querungen | 27 30 Ausbau Innenstadt-Tassen (Rad / Bus) |
| 14 32 Gestaltung Paulin- / Saarstraße (T30) | 28 29 Anbindung Mosel / Platzgestaltung |
| 15 36 Radachsen Trier-Nord / Trier-Süd | 31 Verkehrsführung Römerbrücke |
| 16 56 Gestaltung Umfeld Hbf. / Radstation | 33 Südtangente (Aulstraße / Arnulfstraße) |
| | 52 53 Neue Moselstege |
| | 54 Ausbau Moselradweg |
| | 60 Freihaltetrasse Petrisbergaufstieg |
| | 62 25 neue Haltepunkte / Umfeldgestaltung |
| | 63 Reaktivierung Westtrasse (SPNV) |



Quelle: Büro R+T Darmstadt / Stadtplanungsamt Trier
 Kartengrundlage: Amtlicher Stadtplan © Stadt Trier, Amt für
 Bodenmanagement und Geoinformation, AB 1550.3/2004

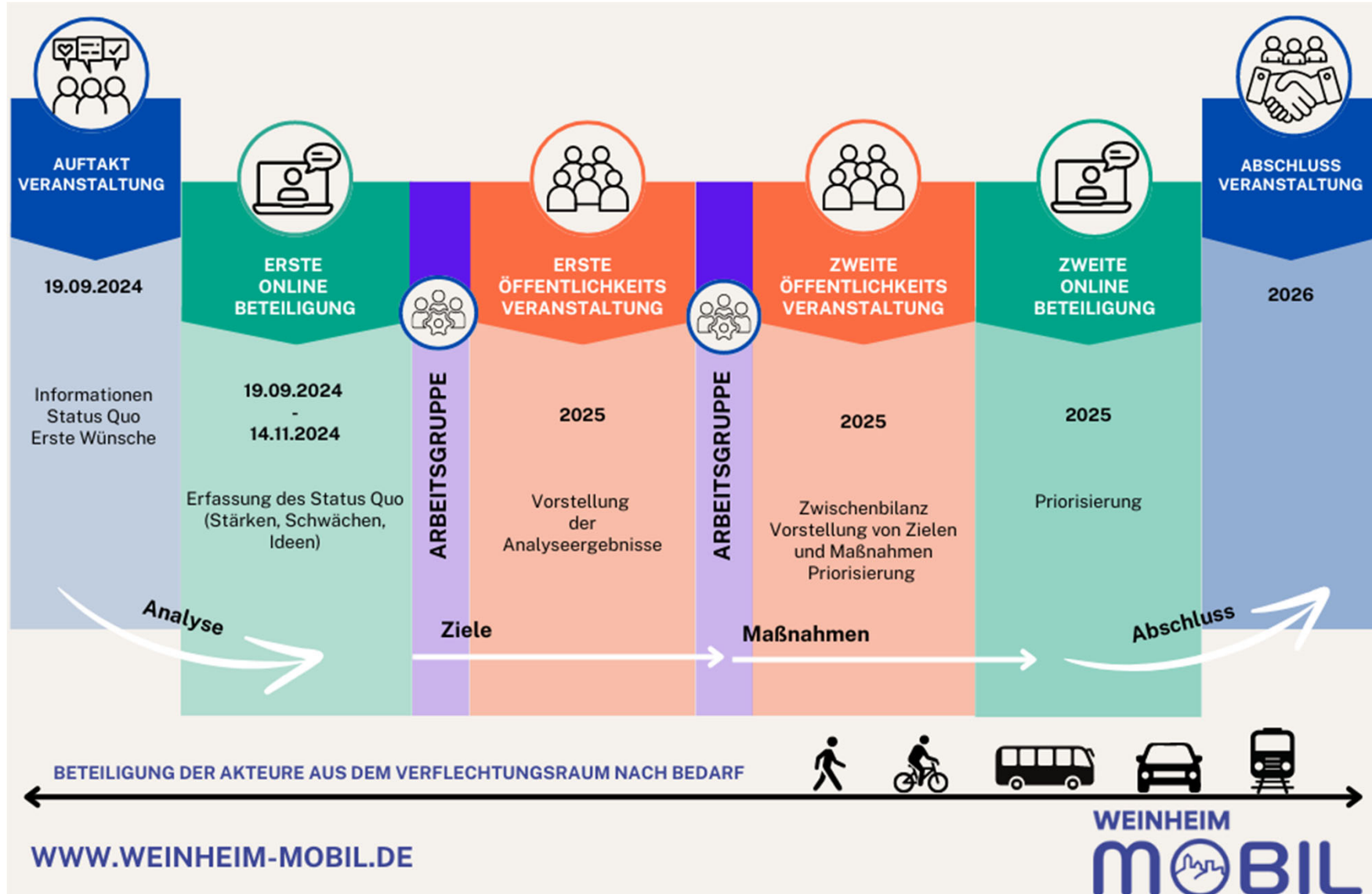
25 Was sind die nächsten Schritte?

Geplante Erhebungen (Analysephase):

- Verkehrserhebungen an Knotenpunkten (Kreuzungen) und Querschnitten
- Parkraumerhebung
- **Haushaltsbefragung**
Stichtage:
 - Donnerstag, 26.09.2024
 - Mittwoch, 09.10.2024
 - Dienstag, 05.11.2024
- Besucherbefragung
- Betriebsbefragungen
- Bestandsaufnahmen für alle Verkehrsmittel



Gemeinsam den nachhaltigen Mobilitätsplan Weinheim 2040 gestalten





Zwischengespeicherte Umfrage laden

Haushaltsbefragung zum Mobilitätsplan der Stadt Weinheim



Später fortfahren

Liebe Bürger:innen,

das Thema Verkehr und Mobilität, insbesondere vor dem Hintergrund der Nachhaltigkeit, ist in Weinheim aktueller denn je. Dementsprechend ist es dabei besonders wichtig, dass sich die Bürger:innen Weinheims aktiv an diesem Konzept beteiligen und ihre Erfahrungen und Einsichten einbringen.

Sie gehören zu den 5.000 Haushalten, die für die repräsentative Befragung nach dem Zufallsprinzip aus den Daten des Einwohnermeldeamtes wurden. Die Umfrage wird anonymisiert und unter Beachtung aller datenschutzrechtlicher Bestimmungen durchgeführt. Ihre Teilnahme an der Befragung ist selbstverständlich freiwillig.

Wir hoffen allerdings auf rege Beteiligung! Denn je mehr Menschen mitmachen, je mehr Einsichten wir bekommen, desto besser können wir freuen uns deshalb sehr, wenn Sie an der Befragung teilnehmen – Ihre Meinung und Erfahrungen sind uns wichtig!

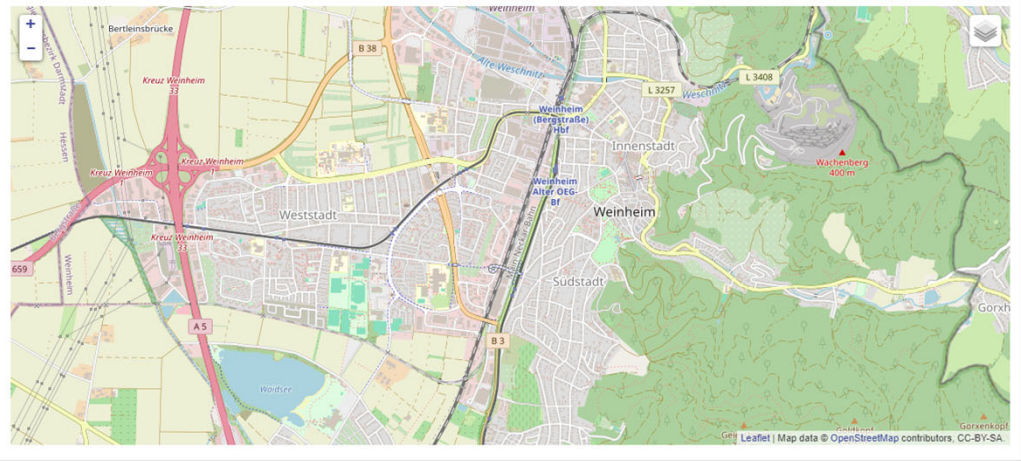
Im Folgenden stellen wir Ihnen Fragen zu Ihrem Haushalt, zu Ihren alltäglichen Wegen und Ihren ganz konkreten Wünschen. Die Beantwortung dauert durchschnittlich zwischen 15 und 30 Minuten.

Die Konzeption sowie die technische Umsetzung der Online-Befragung erfolgt durch die wer denkt was GmbH aus Darmstadt. Wenn Sie technische Fragen haben, wenden Sie sich gerne an unseren externen Partner unter der E-Mail kontakt@werdenktwas.de oder Tel: 06151 62

Vielen Dank fürs Mitmachen!

- Um die Umfrage zu öffnen, akzeptieren Sie bitte unsere [Datenschutzerklärung](#).

Wo lag dieses Ziel? Mit einem Klick in die Karte können Sie den Ort markieren. (Bitte beachten Sie: eine grobe Ortsangabe [Stadt- / Ortsteil] ist ausreichend, wir benötigen keine genaue Adresse)



[Impressum](#) | [Datenschutz](#)

Zurück

Weiter

[Impressum](#) | [Datenschutz](#)

28 Bleiben Sie auf dem Laufenden!

Terminankündigungen, Neuigkeiten und Hintergründe unter www.weinheim-mobil.de



[Crowdmapping zum Testen](#)

[Mitmachen](#)

[News](#)

[Informationen](#)

[Newsletter](#)

[Login](#)



Gemeinsam den
nachhaltigen Mobilitätsplan Weinheim 2040
gestalten



Information

Informieren Sie sich über den nachhaltigen Mobilitätsplan.



Mitmachen

Bringen Sie Ihre Ideen, Ihre Perspektive und Ihr Wissen ein.



Newsletter

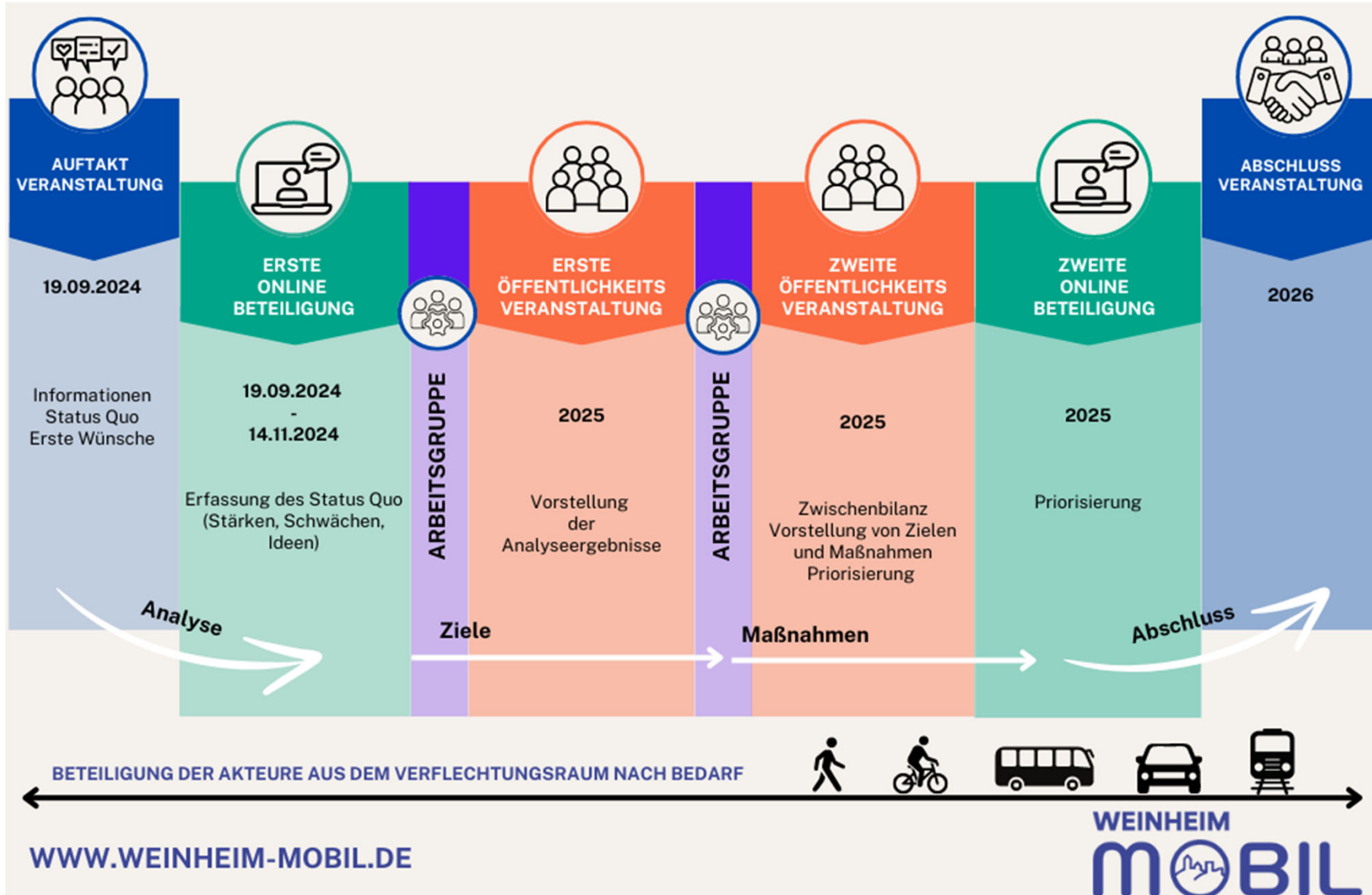
Bleiben Sie auf dem neuesten Stand – mit unserem Newsletter!

29 Erste Online-Beteiligung startet heute!

Tragen Sie auf dem interaktiven Stadtplan Stärken, Schwächen und Ideen ein

The screenshot displays the Weinheim MOBIL website interface. At the top left is the logo. The navigation bar includes links for 'Crowdmapping zum Testen', 'Mitmachen', 'News', 'Informationen', 'Newsletter', and a 'Login' button. Below the navigation is a large aerial photograph of Weinheim with a blue text box that reads 'Gemeinsam den nachhaltigen Mobilitätsplan Weinheim 2040 gestalten'. To the right of the photo is a map of Weinheim with a blue outline of the city limits. Below the photo and map are two menu items: 'Information' (with an information icon) and 'Mitmachen' (with a group of people icon). The 'Mitmachen' item is highlighted with a red border and a hand cursor icon pointing at it. The text for 'Mitmachen' says 'Bringen Sie Ihre Ideen, Ihre Perspektive und Ihr Wissen ein.' The map on the right shows various districts like Weststadt, Nordstadt, and Weinheim, with a small information icon at the bottom right corner of the map area.

Gemeinsam den nachhaltigen Mobilitätsplan Weinheim 2040 gestalten



Brainstorming-Teams



Gefördert durch:



aufgrund eines Beschlusses
des Deutschen Bundestages



Zwischengespeicherte Umfrage laden

Haushaltsbefragung zum Mobilitätsplan der Stadt Weinheim



Später fortfahren

Liebe Bürger:innen,

das Thema Verkehr und Mobilität, insbesondere vor dem Hintergrund der Nachhaltigkeit, ist in Weinheim aktueller denn je. Dementsprechend ist es dabei besonders wichtig, dass sich die Bürger:innen Weinheims aktiv an diesem Konzept beteiligen und ihre Erfahrungen und Einsichten einbringen.

Sie gehören zu den 5.000 Haushalten, die für die repräsentative Befragung nach dem Zufallsprinzip aus den Daten des Einwohnermeldeamtes wurden. Die Umfrage wird anonymisiert und unter Beachtung aller datenschutzrechtlicher Bestimmungen durchgeführt. Ihre Teilnahme an der Befragung ist selbstverständlich freiwillig.

Wir hoffen allerdings auf rege Beteiligung! Denn je mehr Menschen mitmachen, je mehr Einsichten wir bekommen, desto besser können wir freuen uns deshalb sehr, wenn Sie an der Befragung teilnehmen – Ihre Meinung und Erfahrungen sind uns wichtig!

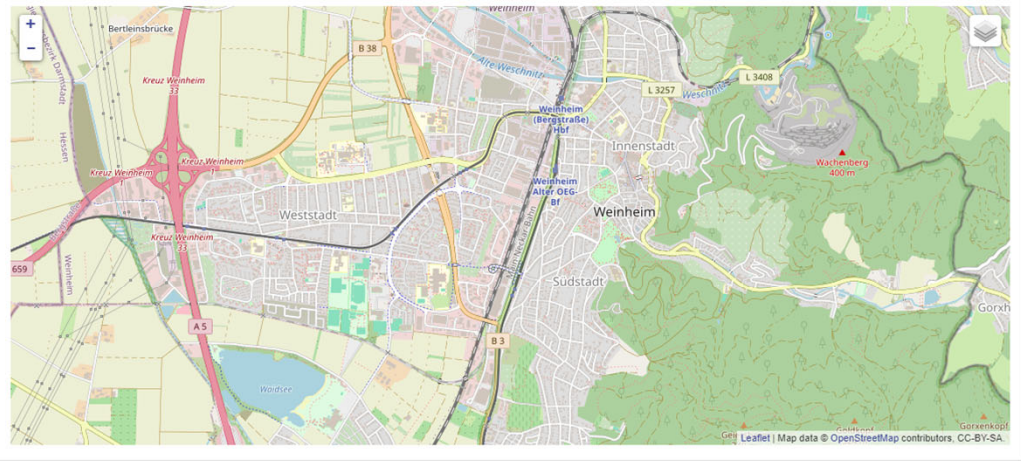
Im Folgenden stellen wir Ihnen Fragen zu Ihrem Haushalt, zu Ihren alltäglichen Wegen und Ihren ganz konkreten Wünschen. Die Beantwortung dauert durchschnittlich zwischen 15 und 30 Minuten.

Die Konzeption sowie die technische Umsetzung der Online-Befragung erfolgt durch die wer denkt was GmbH aus Darmstadt. Wenn Sie technische Fragen haben, wenden Sie sich gerne an unseren externen Partner unter der E-Mail kontakt@werdenktwas.de oder Tel: 06151 62

Vielen Dank fürs Mitmachen!

- Um die Umfrage zu öffnen, akzeptieren Sie bitte unsere Datenschutzerklärung. [Datenschutzerklärung anzeigen](#)

Wo lag dieses Ziel? Mit einem Klick in die Karte können Sie den Ort markieren. (Bitte beachten Sie: eine grobe Ortsangabe [Stadt- / Ortsteil] ist ausreichend, wir benötigen keine genaue Adresse)



[Impressum](#) | [Datenschutz](#)

Zurück

Weiter

[Impressum](#) | [Datenschutz](#)

weinheim-mobil.de

Gemeinsam den
nachhaltigen Mobilitätsplan Weinheim 2040
gestalten



Information

Informieren Sie sich über den nachhaltigen Mobilitätsplan.



Mitmachen

Bringen Sie Ihre Ideen, Ihre Perspektive und Ihr Wissen ein.



Newsletter

Bleiben Sie auf dem neuesten Stand – mit unserem Newsletter!

Vielen Dank für Ihre Aufmerksamkeit!

Für weitere Informationen besuchen Sie gerne die Projekt-Website:

www.weinheim-mobil.de

Gefördert durch:



aufgrund eines Beschlusses
des Deutschen Bundestages



Auftraggeber:
Stadt Weinheim
www.weinheim.de

Prozessbegleitung durch:
wer denkt was GmbH
www.werdenktwas.de

Fachliche Bearbeitung durch:
R+T Verkehrsplanung GmbH
www.rt-verkehr.de